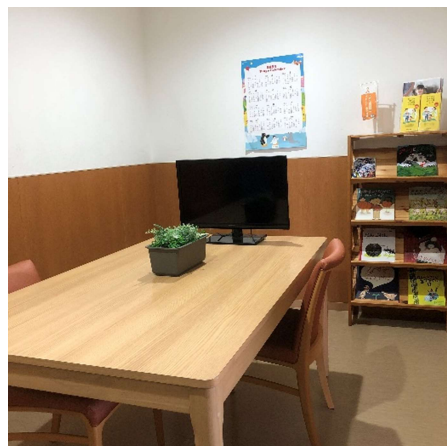
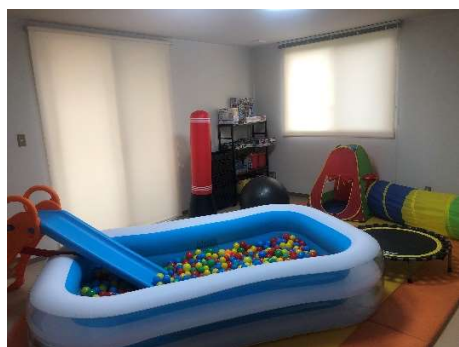


相談室



キッズルーム



住所 〒893-0064
鹿屋市西原2丁目33番12号

運営 社会福祉法人 林愛会

設立 2014年4月1日

駐車場 あり

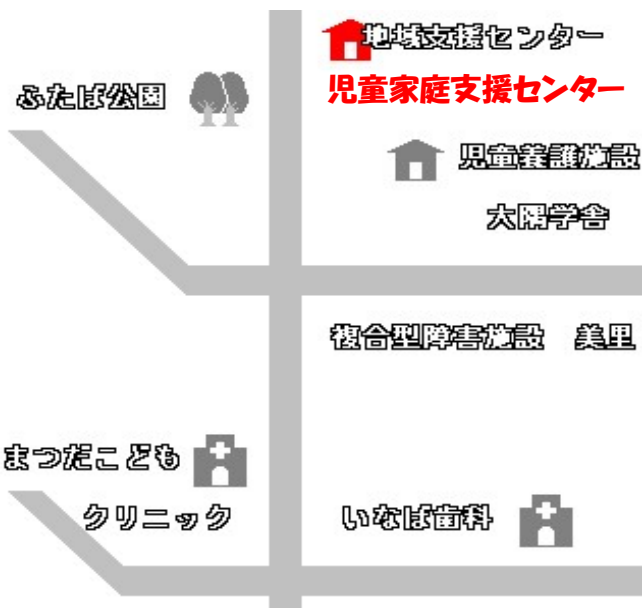
電話対応時間
月～金: 8時30分～17時30分
(mail・FAXは24時間受付)
※来談には事前予約が必要となります。

電話 0994-45-7300

フリーコール 0800-200-1399

Mail info@tunagari-rinaikai.com

Fax 0994-45-7301



児童家庭支援センター つながり



児童家庭支援センターとは？

子どもさんと家庭に関する問題について相談に応じる児童福祉施設です。児童相談所や市町村児童福祉課等と連携をしながら、地域に密着した支援を行っています。

電話相談 まずはお気軽にお電話ください



個人の秘密は
堅くお守りします。
相談の費用は
無料

専門の相談員がお悩みをお聴きすることもできます。
地域の関係者と連携して子どもたちが幸せに暮らせるように、一緒に考えていきます。
必要な場合は、関係機関と協力し支援します。

訪問相談

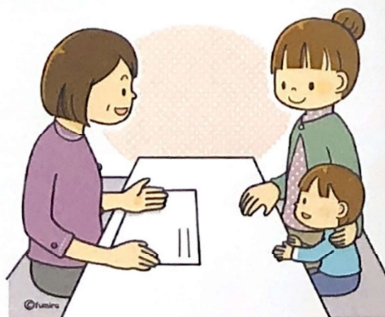
来所が難しい時は、ご家庭にお伺いして、お話を聴きすることもできます。

来所相談

センターに来所。
お子様連れでも大丈夫です。
相談室で個別に対応いたしますので、プライバシーは保護されます。

メール相談

メールでの相談も可能です。



親から

子どもが
好きに
なれなくて
つらい

子どもの行動に
落ち着きがなく、
学校からよく
注意される

子どもに
つい、きつく
あたって
しまう

子どもが
発達障害なの
ではないかと
不安

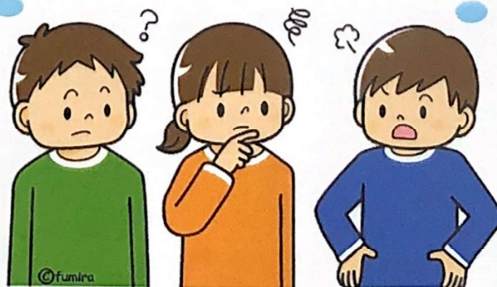


子どもから

学校に
行きたくない

友達が
できない

親とうまく
いかない



地域から

近所に
気になる
子どもが
いる

家に帰らない
子どもがいる

いつも
子どもの
泣き声が
聞こえる



里親支援事業について

里親とは、さまざまな事情で家庭で生活することができない子どもを、自分の家庭に受け入れて、養育することを希望される方です。
里親の相談及び、里親に興味のある方も、お気軽にお電話ください。

